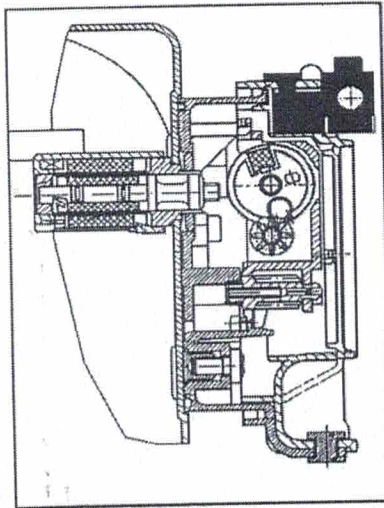


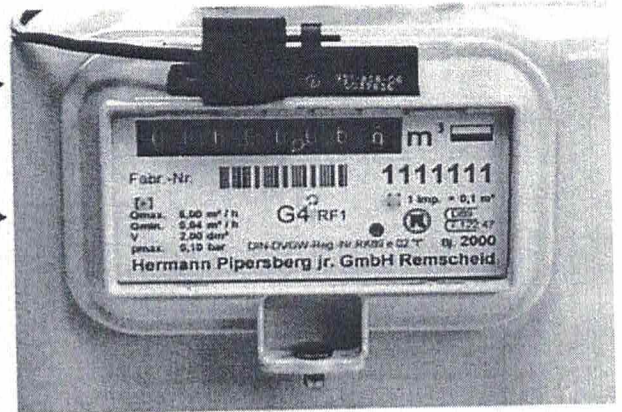
Reedschalter - Einschub

Impulsabgriff vom mechanischen Zählwerk

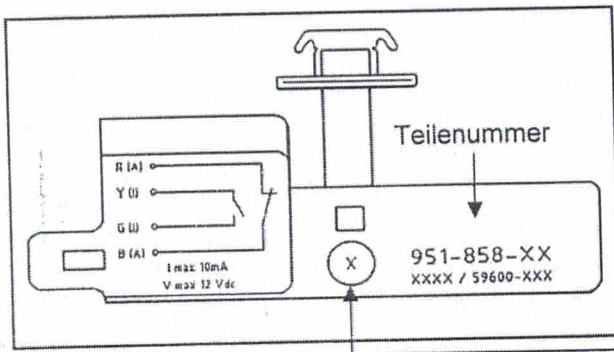


Impulsnehmer

Zählwerk



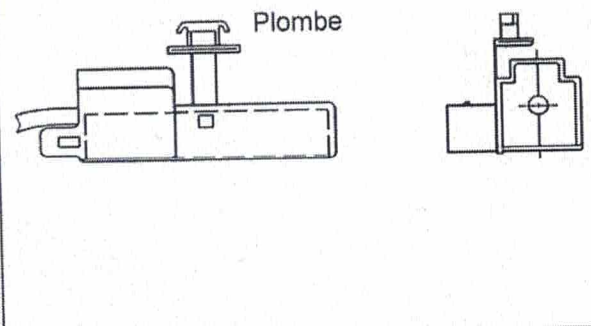
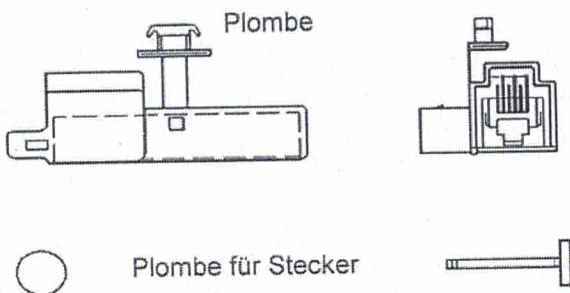
Die Drehbewegung der Zählwerksrolle mit Magnet, schaltet den außerhalb an der Zählwerkskappe befindlichen Reedkontakt. Der Reedkontakt befindet sich in einem, von der Zählwerkskappe trennbaren, wasserdichten Steckersystem. Das System ist gegen Manipulation gesichert und der Zähler ist ohne Verletzung der Eichplombe mit Stecker nachrüstbar.



A = Alarmkontakt
I = Impulskontakt
R = Red / Rot
Y = Yello / Gelb
G = Green / Grün
B = Black / Schwarz
Anschlußspannung V max 12 Vdc
Anschlußstrom I max 10 mA
Kennzahl der detektierten Zahlenrolle

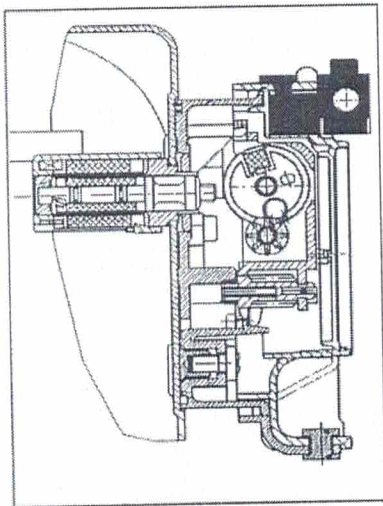
- 951 - 858 - 05 Reedschalter - Einschub für 1. Rolle mit Buchse
- 951 - 858 - 07 Reedschalter - Einschub für 2. Rolle mit Buchse
- 951 - 858 - 09 Reedschalter - Einschub für 3. Rolle mit Buchse

- 951 - 858 - 04 Reedschalter - Einschub für 1. Rolle mit Kabel
- 951 - 858 - 06 Reedschalter - Einschub für 2. Rolle mit Kabel
- 951 - 858 - 08 Reedschalter - Einschub für 3. Rolle mit Kabel



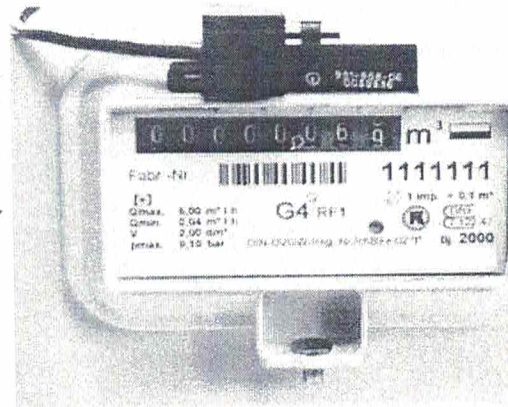
Reedschalter - Einschub

Impulsabgriff vom mechanischen Zählwerk



Impulsnehmer

Zählwerk



Die Drehbewegung der Zählwerksrolle mit Magnet, schaltet den außerhalb an der Zählwerkskappe befindlichen Reedkontakt. Der Reedkontakt befindet sich in einem, von der Zählwerkskappe trennbaren, wasserdichten Steckersystem. Das System ist gegen Manipulation gesichert und der Zähler ist ohne Verletzung der Eichplombe mit Stecker nachrüstbar.

Standard - Impulswertigkeit von G 2,5 - G 40 / 65

Größe	G 2,5	G 4	G 6	G10	G16	G25	G40 / 65
Standard 1 Impuls ^Δ =	0,1 m ³	0,1 m ³	0,1 m ³	0,1 m ³	0,1 m ³	0,1 m ³	0,1 m ³
Zifferblatt	3 rote Felder	3 rote Felder	3 rote Felder	2 rote Felder	2 rote Felder	2 rote Felder	2 rote Felder
Magnet in der	2. Rolle	2. Rolle	2. Rolle	1. Rolle	1. Rolle	1. Rolle	1. Rolle

Standard - Impulsnehmer - Reedschalter Einschub

Reedschalter - Einschub Ausführung - Buchse	951 - 858 - 07	951 - 858 - 07	951 - 858 - 07	951 - 858 - 05	951 - 858 - 05	951 - 858 - 05	951 - 858 - 05
Reedschalter - Einschub Ausführung mit Kabel	951 - 858 - 06	951 - 858 - 06	951 - 858 - 06	951 - 858 - 04	951 - 858 - 04	951 - 858 - 04	951 - 858 - 04