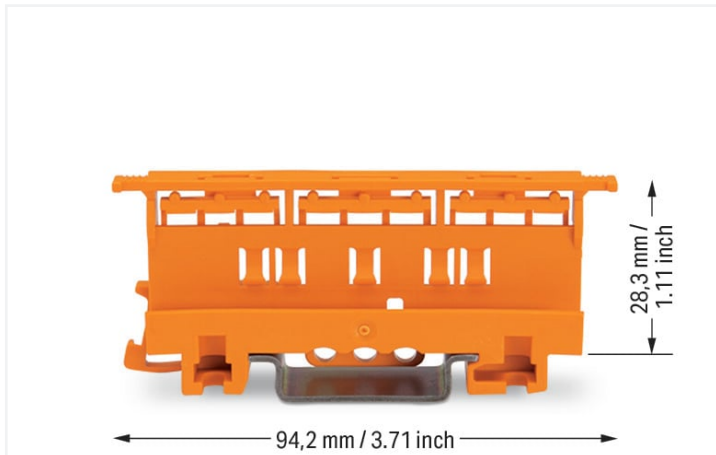


Gegevensblad | Artikelnummer: 221-510

Bevestigingsadapter; Serie 221 - 6 mm²; voor montage op TS 35/schroefmontage; oranje

<https://www.wago.com/221-510>



Kleur: ■ oranje

Geometrische gegevens

Breedte 19,3 mm / 0.76 inch

Mechanische gegevens

Montagewijze Draagrail 35
Schroefbevestiging
Geschikt voor 2-, 3-, 5-draads verbindingsklemmen (6 mm²) van de serie 221

Materiaalgegevens

Note (material data) [a href="https://www.wago.com/de/materialangaben" href="_blank"](https://www.wago.com/de/materialangaben)Informatie over materiaalgegevens vindt u hier/a
Kleur oranje
Groep isolatiemateriaal I
Isolatiemateriaal Polyamide (PA66)
Brandbaarheidsklasse conform UL 94 V0
Brandlast 0.357 MJ
Gewicht 11.9 g

Commerciële gegevens

eCl@ss 10.0 27-14-11-92
eCl@ss 9.0 27-14-11-92
ETIM 8.0 EC002848
ETIM 7.0 EC002848
VPE (UVPE) 50 (10) stuk
Verpakkingwijze Doos
Land van oorsprong verkooporganisatie Duitsland CN
GTIN 4055143736695
Douanetariefnummer verkooporganisatie Duitsland 39269097900

Downloads

Documentatie

Aanbestedingstekst

221-510	19.02.2019	xml 2.66 KB	↓
221-510	23.01.2019	docx 14.58 KB	↓
ausschreiben.de 221-510			↓

CAx-gegevens

CAD-gegevens

2D/3D Models 221-510



CAE data

EPLAN Data Portal
221-510

ZUKEN Portal 221-510



1 Passende producten

1.1 Optioneel toebehoren

1.1.1 Markering

1.1.1.1 Markeringsstroken

**Art.nr.: 210-833**Markeringsstrook; 25 m op rol; 6 mm
breed; onbedrukt; Zelfklevend; wit

1.1.2 Montageadapter

1.1.2.1 Montagemateriaal

**Art.nr.: 222-505**Trekontlastingsplaat; voor bevestigings-
adapter; Serie 221 of 222, opklikbaar**Art.nr.: 222-510**Universele hoekadapter; in combinatie
met bevestigingsadapter; 221-500 of
222-500; voor montage op draagrail DIN
35; grijs

Instructies voor gebruik

Geleider aansluiten



CAGE CLAMP®-aansluiting
Geleider in de bevestigingsadapter aansluiten.



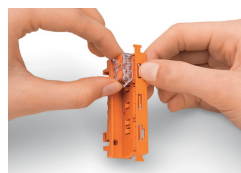
Losmaken van de geleider in de bevestigingsadapter



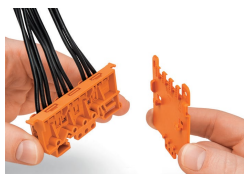
Vastklemmen van de klemmen in de bevestigingsadapter



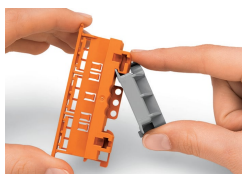
Vastklemmen van de klemmen in de bevestigingsadapter



Losmaken van de verbindingsklem uit de bevestigingsadapter



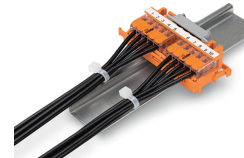
Montage van de trekontlastingsplaat (222-505) aan de bevestigingsadapter



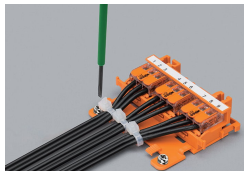
Vastklikken van de universele hoekadapter (222-510) aan de bevestigingsadapter



Horizontale montage op draagrail 35 met universele hoekadapter



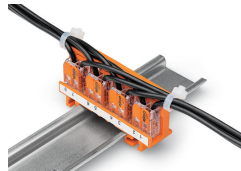
Horizontale montage op draagrail 35 met universele hoekadapter



Horizontale schroefmontage met trekontlastingsplaat op een glad oppervlak



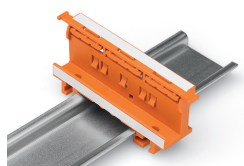
Verticale montage met trekontlastingsplaat op draagrail 35



Trekontlasting door kabelbinder aan de adapter, dwars ten opzichte van de aansluitrichting van de klemmen; markering van de klemposities met markeringsstrook (210-334)



Verticale schroefmontage met trekontlastingsplaat op een glad oppervlak



Bevestigingsadapter op de draagrail 35 gemonteerd.

Testen



Testen van de in de adapter gemonteerde klemmen via de testopeningen